

**PROSEAL 50** è un profilo in resina vinilica atossica colorata coestrusa rigida/flessibile antiurto a forma di sguscia concava particolarmente idoneo, visto il suo elevato raggio di curvatura, a garantire la pulizia e quindi l'igiene, in ambienti pubblici ed industriali quali mense, ospedali, servizi igienici ed industria alimentare. La sua particolare sezione, la disponibilità in tre diversi colori e dei pezzi speciali quali angolo esterno, angolo interno a 3 vie, che permette di montare lo stesso profilo anche in verticale, angolo interno a 2 vie, giunzioni e tappi di chiusura rendono **PROSEAL 50** in resina vinilica atossica colorata coestrusa rigida/flessibile antiurto un profilo molto ricercato facilmente abbinabile al rivestimento che consente una posa a regola d'arte.

# PROSEAL 50

RESINA VINILICA ATOSSICA COLORATA  
COESTRUSA RIGIDA/FLESSIBILE ANTIURTO



**RESINA VINILICA COESTRUSA ATOSSICO ANTIURTO**  
Lungh. barre 2,5 ML

Articolo		
----------	--	--

PSA 50-... conf. 40 ML

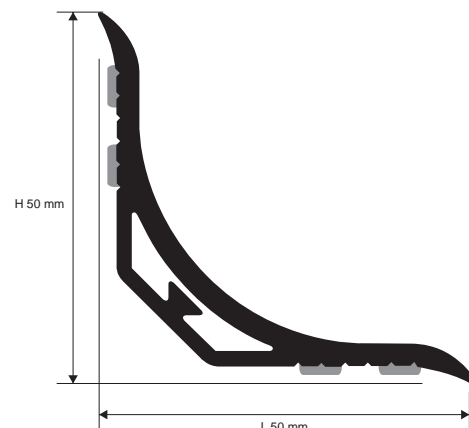
PSA 50-... A conf. 30 ML (con adesivo)

Disponibile nei colori: 01 - 03 - 04.

La sigla del colore scelto va aggiunta alla sigla dell'articolo. Per esempio: PSA 50-... (colore scelto Bianco) PSA 50-01.

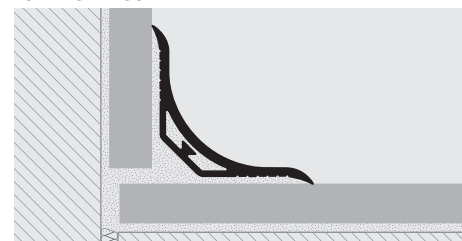


PSA 50-... / PSA 50-... A



raccordi igienico - sanitari

ESEMPIO DI POSA



1. Scegliere PROSEAL 50 in funzione del colore desiderato. 2. Tagliare PROSEAL 50 alla lunghezza desiderata. 3. Rimuovere accuratamente dalla superficie sulla quale sarà posato il profilo residui di oli, grassi e sporcizia in generale. 4. Rimuovere la pellicola silconica (versione adesiva) e dopo aver verificato che il supporto sia asciutto, posizionare correttamente il profilo e premerlo senza batterlo; in caso di versione non adesiva applicare il silicone sul supporto pulito e asciutto e posizionare correttamente il profilo premendolo senza batterlo.

GAMMA COLORI

(per una precisa valutazione dei colori e delle finiture consultare l'apposita scheda allegata)



A RICHIESTA MINIMO 540 ML per colore e altezza (prezzi e tempi di consegna da concordare)



## RACCORDI per ANGOLI INTERNI, ESTERNI e TAPPI

RESINA VINILICA ATOSSICA

**RACCORDI PER ANGOLI E GIUNZIONI** (per PROSEAL 50)

Articolo		
----------	--	--

TRI 50-... (ang. interno)

TRE 50-... (ang. esterno)

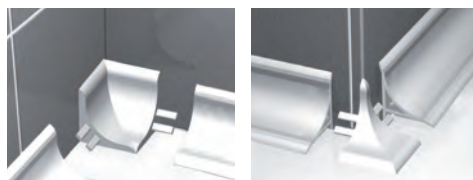
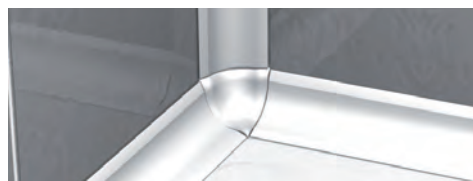
TRT 50-... (ang. tre vie)

TRC 50-... (chiusura)

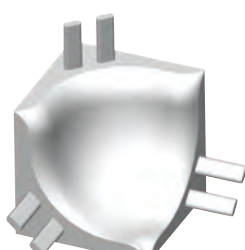
TGN 50-... (giunzione)

Disponibile nei colori: 01 - 03 - 04.

La sigla del colore scelto va aggiunta alla sigla dell'articolo. Per esempio: TRI 50-... (colore scelto Bianco) TRI 50-01.



TRE 50-...



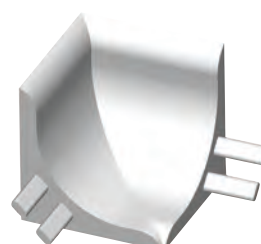
TRT 50-...



TRC 50-...



TGN 50-...

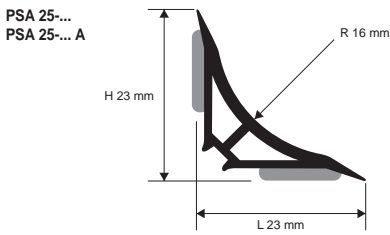


TRI 50-...

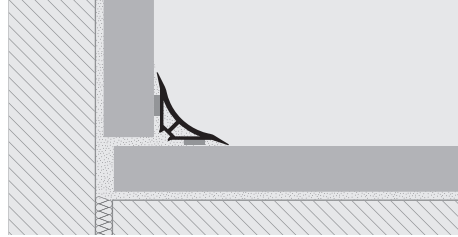
# PROSEAL 25

RESINA VINILICA ATOSSICA COLORATA  
COESTRUSA RIGIDA/FLESSIBILE ANTIURTO

raccordi igienico - sanitari



ESEMPIO DI POSA



1. Scegliere PROSEAL 25 in funzione del colore desiderato. 2. Tagliare PROSEAL 25 alla lunghezza desiderata. 3. Rimuovere accuratamente dalla superficie sulla quale sarà posato il profilo residui di oli, grassi e sporcizia in generale. 4. Rimuovere la pellicola siliconica (versione adesiva) e dopo aver verificato che il supporto sia asciutto, posizionare correttamente il profilo e premerlo senza batterlo; in caso di versione non adesiva applicare il silicone sul supporto pulito e asciutto e posizionare correttamente il profilo premendolo senza batterlo.

PROSEAL 25 è un profilo in resina vinilica atossica colorata coestrusa rigida/flessibile antiurto a forma di sguscia concava particolarmente idoneo, visto il suo elevato raggio di curvatura, a garantire la pulizia e quindi l'igiene, in ambienti pubblici ed industriali quali mense, ospedali, servizi igienici ed industria alimentare. La sua particolare sezione, la disponibilità in tre diversi colori e dei pezzi speciali quali angolo esterno, angolo interno a 3 vie, che permette di montare lo stesso profilo anche in verticale, angolo interno a 2 vie, giunzioni e tappi di chiusura rendono PROSEAL 25 in resina vinilica atossica colorata coestrusa rigida/flessibile antiurto un profilo molto ricercato facilmente abbinabile al rivestimento che consente una posa a regola d'arte.



RESINA VINILICA COESTRUSA ATOSSICA ANTIURTO  
Lungh. barre 2,5 ML

Articolo		
PSA 25-... conf. 50 ML		
PSA 25-... A conf. 50 ML (con adesivo)		

Disponibile nei colori: 01 - 03 - 04.  
La sigla del colore scelto va aggiunta alla sigla dell'articolo. Per esempio: PSA 25-... (colore scelto Bianco) PSA 25-01.

KIT PROSEAL 25  
(1 PZ da 1,80 ML + 2 PZ da 0,90 ML + 2 raccordi interni e 2 tappi 1 DX e 1 SX)

Descrizione	Articolo	
Kit PROSEAL 25	KTPSA 25-01	
1 PZ PROSEAL 25 da 1,80 ML	PSA 25-01	
2 PZ PROSEAL 25 da 0,90 ML	PSA 25-01	
2 Raccordi interni	TRI 25-01	
2 Tappi terminali	TRC 2501	

= News 2016

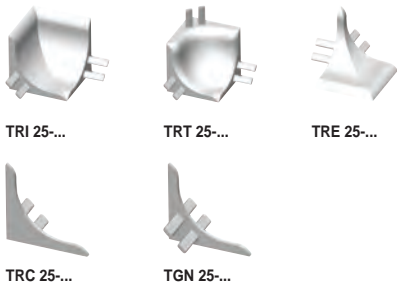
GAMMA COLORI

(per una precisa valutazione dei colori e delle finiture consultare l'apposita scheda allegata)



## RACCORDI per ANGOLI INT. - EST. e TAPPI

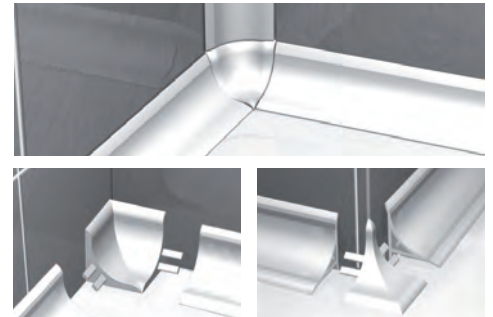
RESINA VINILICA ATOSSICA



RACCORDI PER ANGOLI E GIUNZIONI (per PROSEAL 25)

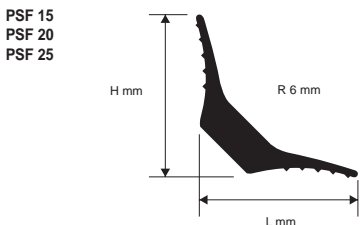
Articolo		
TRI 25-... (ang. interno)		
TRE 25-... (ang. esterno)		
TRT 25-... (ang. tre vie)		
TRC 25-... (chiusura)		
TGN 25-... (giunzione)		

Disponibile nei colori: 01 - 03 - 04.  
La sigla del colore scelto va aggiunta alla sigla dell'articolo. Per esempio: TRI 25-... (colore scelto Bianco) TRI 25-01.



## PROSEAL FLEX

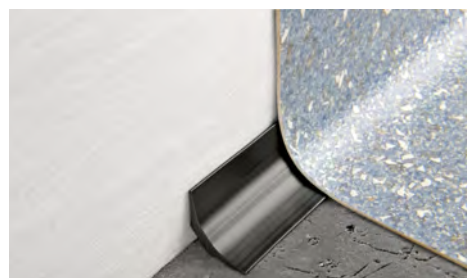
RESINA VINILICA ATOSSICA FLESSIBILE



ESEMPIO DI POSA

1. Applicare l'adesivo idoneo per la posa di pavimenti e rivestimenti resilianti sul supporto. 2. Attendere qualche minuto e posizionare PROSEAL FLEX sull'adesivo. 3. Applicare lo stesso adesivo sul profilo e procedere con la posa della fascia a raccordo tra pavimento e rivestimento.

PROSEAL FLEX è un profilo in resina vinilica atossica flessibile di colore nero che funge da supporto per la realizzazione di sgusce nei pavimenti resilianti in ambienti pubblici ed industriali. La sua particolare sezione e la disponibilità in tre diverse misure che permette di realizzare sgusce della dimensione desiderata rendono PROSEAL FLEX in resina vinilica atossica flessibile un profilo molto ricercato che consente una posa a regola d'arte.



RESINA VINILICA FLESSIBILE NERA  
Lungh. barre 2,5 ML - conf. 40 PZ - 100 ML

Articolo	L X H mm	
PSF 15-11	15x15	
PSF 20-11	20x20	
PSF 25-11	25x25	



= News 2016