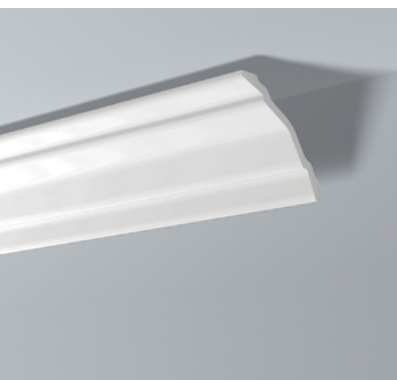


# WALLSTYL® Battiscopa, Cimase & Cornici



WALLSTYL®



## 1. MATERIALE

Materiale composto da: Poliestere estruso; schiuma omogenea a cellule fini e bloccate, di colore bianco.

Densità: Battiscopa: circa 350 kg/m<sup>3</sup>  
Cimase: circa 300 kg/m<sup>3</sup>  
Cornici: circa 220 kg/m<sup>3</sup>

Temperatura di posa: +10°C a +30°C  
(idealmente +15°C a +25°C)

Temperatura di utilizzo: max. +70°C

Durezza della superficie (Shore D) Battiscopa: ca. 50  
Cimase: ca. 45  
Cornici: ca. 30  
secondo la norma DIN 53505/ISO 868

## 2. PROPRIETÀ SPECIFICHE

Finitura di fabbrica:

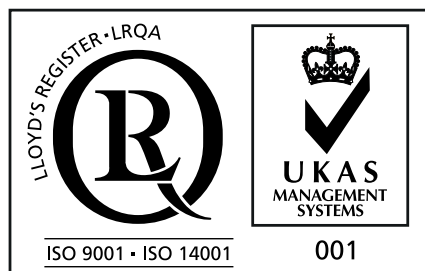
Primer acrilico bianco opaco, destinato ad essere dipinto.

Superfici apparenti:

Superfici perfettamente lisce con estremità nette ricoperte

Superficie di incollaggio:

Superficie resistente, estremità nette. Scanalature sul retro per una migliore adesione della colla.



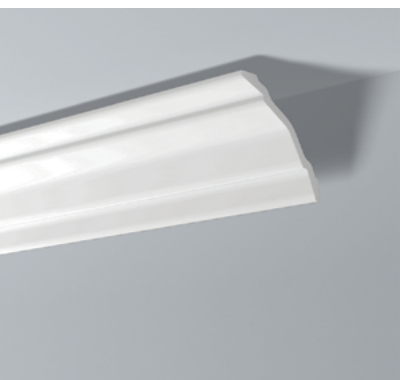
NMC sa si riserva il diritto di aggiornare la linea di prodotti o le sue caratteristiche tecniche in funzione dell'avanzamento della tecnologia in qualsiasi momento e senza alcun preavviso. Tutte le informazioni fornite sono al meglio delle nostre conoscenze. Per eventuali domande riguardanti dettagli tecnici si prega di contattare il servizio di informazione NMC sa. Qualsiasi riproduzione parziale o ristampare richiede la nostra approvazione esplicita.

**NMC sa**  
Gert-Noël-Strasse – B-4731 Eynatten  
☎ +32 87 85 85 00 – 📠 +32 87 85 85 11  
info@nmc.eu

*we will succeed together*



# WALLSTYL® Battiscopa, Cimase & Cornici



WALLSTYL®

## Dimensioni:

Lunghezza di una cornice: 2 metri (tolleranza  $\pm 5$  mm).

Lunghezza di una battiscopa: 2 metri (tolleranza  $\pm 5$  mm).

Lunghezza di una cimase: 2 metri (tolleranza  $\pm 5$  mm).

Sezione trasversale di un profilo: secondo il modello (tolleranza  $\pm 5\%$ )

Angolo di inclinazione delle superfici incollate nei profili angolari:  $90^\circ$  (tolleranza  $\pm 2^\circ$ ).

## 3. LA POSA

### Condizioni di posa e di conservazione:

In piano, al riparo dal sole e dall'umidità. Temperatura di conservazione consigliata  $+15^\circ\text{C}$  /  $+25^\circ\text{C}$ , umidità relativa 45% / 65%. Da manipolare con prudenza. Per ottenere i migliori risultati, la conservazione e la posa devono essere fatte in condizioni simili a quelle dell'utilizzo finale (temperatura ed umidità apparente). Sono da escludere la posa su supporto umido (intonaco fresco) ed in condizioni di asciugatura forzata (pistola ad aria calda, deumidificatore, temperatura eccezionalmente elevata). Le istruzioni di posa devono assolutamente essere rispettate.

### Superficie di posa:

I seguenti fondi sono quelli ideali: superfici interne intonacate o tappezzate, intonaco rivestito.

Le superfici devono essere pulite, asciutte, piane e prive di polvere e di grassi; carteggiare se necessario. In caso di fondi particolari, consultare il nostro servizio tecnico.

### Attrezzatura:

Sega HDPS-PU e attrezzo per taglio angoli NMC Vario, VARIO PLUS o AD.

### Colla e giunti:

Colla: ADEFIX®

Per angoli e raccordi di modanature da un'altezza/sporgenza  $>8\text{cm}$ : ADEFIX® PLUS

Per il montaggio su un lato : ADEFIX® PLUS

Colla per giunzioni : ADEFIX®

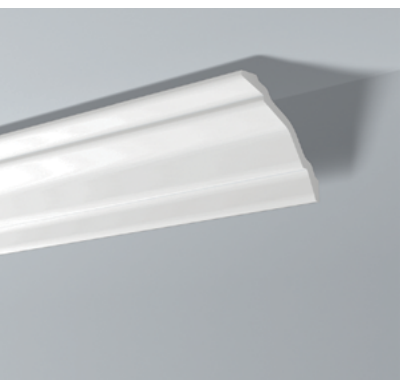
Giunti: 3mm

Prodotti di pulizia ADEFIX® (prima di indurimento): acqua

Prodotti di pulizia ADEFIX® PLUS (prima di indurimento): trementina

Dopo di indurimento: meccanicamente

# WALLSTYL® Battiscopa, Cimase & Cornici



WALLSTYL®

## Finiture:

I prodotti WALLSTYL® possono essere verniciate senza problemi con pitture senza solventi (es: pitture a dispersione, lacche acriliche, ...) In caso si scelga una pittura con solventi, conviene effettuare una prova preliminare.

## 4. INDICAZIONI SPECIALI

### Regolamento sulle sostanze pericolose:

I prodotti WALLSTYL® in poliestere non sono classificabili come "molto tossici" né come "tossici", ai sensi del regolamento sulle sostanze pericolose.

### Nota importante:

Gli elementi sono rigorosamente decorativi ed escludono qualsiasi funzione strutturale; non sono stati progettati per sopportare dei carichi e devono essere isolati con dei giunti flessibili dagli elementi che possono trasmettere sollecitazioni o spostamenti.

Proprietà fisiche dei prodotti utilizzati e le superfici hanno come conseguenza che i coefficienti di espansione naturale sono differenti. Per queste caratteristiche naturali il giunto e la stuccatura possono emergere facilmente. Questa situazione non costituisce un motivo di reclamo.

Questi prodotti sono elastici. Comunque, una pressione eccessiva può provocarne la rottura. Si noti che una rottura può portare alla caduta di residui.