

la **gamma** completa
dei **sigillanti** Mapei

Mapeflex MS45

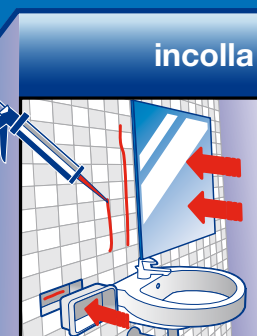
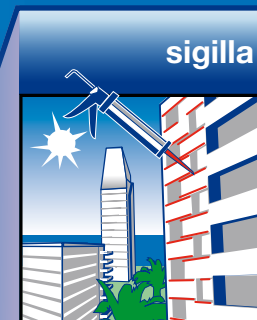
SIGILLANTE ED ADESIVO ELASTICO IBRIDO



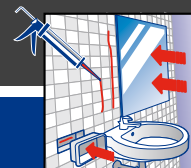
SEDE
MAPEI SpA
Via Cafiero, 22 - 20158 Milano
Tel. +39-02-37673.1
Fax +39-02-37673.214
Internet: www.mapei.com
E-mail: mapei@mapei.it

C.P. MK 688310 (0) 10711

new



Mapeflex MS45



Impieghi

Mapeflex MS45 sigilla giunti di dilatazione, raccordo e frazionamento, sia su superfici orizzontali che verticali. Consigliato anche per incollare elasticamente tutti i più comuni materiali edili di uguale o differente natura, in interno ed esterno, in sostituzione o integrazione di fissaggi meccanici. Ideale per molti supporti edili compatti ed assorbenti, grezzi, da verniciare, già verniciati. Ideale anche per molte plastiche rigide.

Vantaggi

- ❑ Prodotto multi-funzione adesivo e sigillante, per risolvere molte esigenze quotidiane
- ❑ Compatibilità con materiali diversi anche con superficie irregolare
- ❑ Buona adesione su molte materie plastiche
- ❑ Facilità di estrusione e lisciatura anche alle basse temperature
- ❑ Eccellente stabilità agli UV
- ❑ Senza solventi ed inodore
- ❑ Certificato ISO 11600 F20HM, per garantire prestazioni certe
- ❑ Bassissima emissione di VOC con certificato EC1 R Plus
- ❑ Verniciabile dopo indurimento
- ❑ Incollaggio elastico, per assorbire deformazioni termiche e vibrazioni
- ❑ Cartuccia in plastica a spessore maggiorato, per evitare danneggiamenti della confezione durante l'uso

È importante sapere che...

I sigillanti elastici presenti sul mercato sono costituiti da differenti basi chimiche: siliconici, acrilici, poliuretatici, bituminosi, ...

Oggi l'offerta di sigillanti si arricchisce di una nuova famiglia di formulati: i sigillanti ibridi.

Si tratta, per semplicità di spiegazione, di una tecnologia che unisce i principali benefici dei formulati siliconici neutri con quella dei formulati poliuretatici: da qui la definizione di sigillante ibrido. La tecnologia dei sigillanti ibridi nacque in Giappone alcuni decenni fa, con il polimero ibrido MS Polymer®, marchio registrato di Kaneca Corp. Solo in tempi recenti tale tecnologia si è diffusa nel mercato, anche grazie alla disponibilità di

differenti polimeri ibridi prodotti da diverse aziende specializzate nella chimica di base. Con **Mapeflex MS45**, la Ricerca e Sviluppo Mapei ha saputo unire alle caratteristiche positive tipiche dei formulati ibridi (facilità di estrusione anche a freddo, eccellente resistenza agli agenti atmosferici, verniciabilità, versatilità d'uso, ...), l'ulteriore vantaggio del bassissimo impatto ambientale. Infatti **Mapeflex MS45** non richiede alcuna etichettatura di sicurezza sulla confezione, in quanto i suoi componenti chimici sono costituiti da preparati a limitatissimo impatto per l'uomo e per l'ambiente. Un'ulteriore testimonianza del basso impatto ambientale di **Mapeflex MS45**, è la certificazione EC1R Plus, la migliore prestazione ottenibile in tema di emissioni di VOC (composti organici volatili) nell'ambiente circostante ove è stato utilizzato il sigillante e l'idoneità al contatto con acqua potabile, emessa dall'istituto Polacco PZH.

La tecnologia ibrida di **Mapeflex MS45**, riesce a coniugare brillantemente elevate prestazioni, facilità d'uso e sostenibilità ambientale, a tutto beneficio della certezza di prestazioni e sicurezza per l'uomo.



nuova
tecnologia

Colori

Bianco	Grigio			