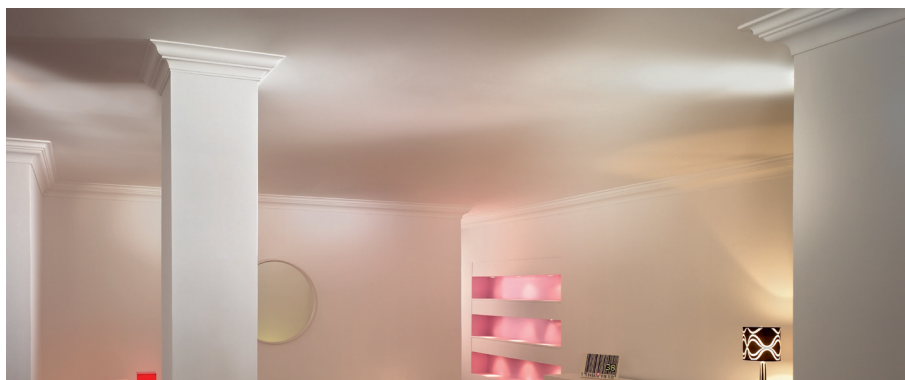
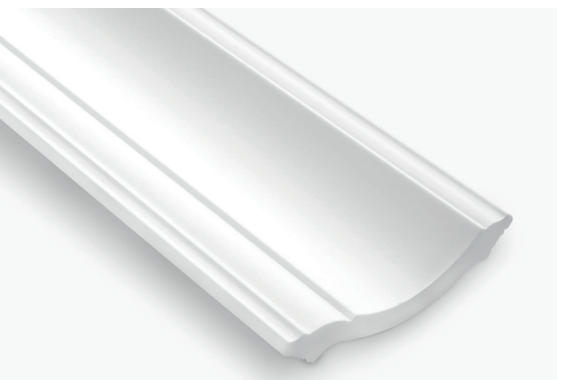


NOMASTYL® Cornici



1. MATERIALE

Denominazione del prodotto:
Cornici NOMASTYL®

Materiale componente:

Polistirolo estruso: schiuma omogenea, a cellule fini e chiuse, di colore bianco.

Densità:

circa 60 kg/m³

2. PROPRIETÀ SPECIFICHE

Superfici apparenti:

Superficie perfettamente liscia con estremità nette.

Superfici d'incollaggio:

Superfici inclinate (2°) per facilitare la posa, e ruvide per una migliore adesione della colla.

Dimensioni:

Lunghezza di una cornice: 2 m (tolleranza ± 5 mm)



NMC sa si riserva il diritto di aggiornare la linea di prodotti o le sue caratteristiche tecniche in funzione dell'avanzamento della tecnologia in qualsiasi momento e senza alcun preavviso. Tutte le informazioni fornite sono al meglio delle nostre conoscenze. Per eventuali domande riguardanti dettagli tecnici si prega di contattare il servizio di informazione NMC sa. Qualsiasi riproduzione parziale o ristampare richiede la nostra approvazione esplicita.

NMC sa
Gert-Noël-Straße - B-4731 Eynatten - Belgien
Tel.: +32 87 85 85 00
Fax: +32 87 85 85 11
E-Mail: info@nmc.eu

www.nmc.eu



NOMASTYL®

Cornici



3. LA POSA

Condizioni di posa e di conservazione:

Per ottenere i migliori risultati, la conservazione e la posa devono essere fatte in condizioni simili a quelle dell'utilizzo finale. Sono da escludere la posa su supporto umido (intonaco fresco) ed in condizioni di asciugatura forzata (pistola ad aria calda, deumidificatore, temperatura eccezionalmente elevata).

Fondi:

I seguenti fondi sono quelli ideali: superfici interne intonacate o tappezzate, intonaco rivestito.

Le superfici devono essere pulite, asciutte, piane e prive di polvere e di grassi; smerigliare se necessario.

In caso di fondi particolari, consultare il nostro servizio tecnico.

Attrezzatura:

Sega NMC-PS e attrezzo per taglio angoli NMC-VARIO, VARIO PLUS.

Colla e giunti:

Incollare generosamente le superfici di incollaggio ADEFIX® con pistola (cartuccia) o spatola. Stendere il prodotto sul supporto e premerle con forza. Togliere la colla in eccesso con una spatola o una spugna umida (vedere istruzioni di posa). Sostenere se necessario.

Giunti: mantenere una giuntura di 2-3 mm tra ogni profilato

Temperatura di lavorazione da +5°C a +35°C

Prodotti di pulizia (prima di indurimento): acqua

Lavorazione delle superfici:

Le cornici e i rosoni NOMASTYL® possono essere dipinti senza problemi con pitture senza solvente (ad es.: pitture a dispersione, lacche acriliche...).

Se si desidera tuttavia applicare una pittura con solvente, è opportuno applicare prima una pittura a dispersione e fare una prova.

4. INDICAZIONI SPECIALI

Regolamento sulle materie pericolose:

I prodotti NOMASTYL® in polistirolo non sono classificabili come „molto tossici“ né come „tossici“, ai sensi del regolamento sulle materie pericolose.

NOMASTYL®

Cornici



Avviso importante:

Gli elementi sono rigorosamente decorativi ed escludono qualsiasi funzione strutturale; non sono stati progettati per sopportare dei carichi e devono essere isolati con dei giunti flessibili dagli elementi che possono trasmettere sollecitazioni o spostamenti.